

PROJETO BÁSICO

DESCRIÇÃO DO PROJETO:



REFORMA DO PRÉDIO DO CENTRO DE CONVIVÊNCIA DO IDOSO

LOCAL: RUA ITALIANO, S/N, SEDE DO MUNICÍPIO, CAREIRO/AM.

CAREIRO – 2025

SUMÁRIO

1. DESCRIÇÃO DO PROJETO
2. JUSTIFICATIVA DA PROPOSIÇÃO
3. MEMORIAL DESCRITIVO
4. ESPECIFICAÇÕES TÉCNICAS
5. PLANILHAS: ORÇAMENTO SINTÉTICO E ANALÍTICO
6. CRONOGRAMA FÍSICO-FINANCEIRO
7. COMPOSIÇÕES E COMPOSIÇÃO DO BDI
8. NOTA TÉCNICA SEINFRA
9. ART OU RRT DE PROJETO BÁSICO
10. PLANTAS ARQUITETÔNICAS

1. DESCRIÇÃO DO PROJETO

1.1 TÍTULO DO PROJETO: REFORMA DO PRÉDIO DO CENTRO DE CONVIVÊNCIA DO IDOSO

1.2 PRAZO DE VIRGÊNCIA: 90 (NOVENTA) DIAS

1.3 OBJETO: REFORMA DO PRÉDIO DO CENTRO DE CONVIVÊNCIA DO IDOSO

1.4 ENDEREÇO: RUA ITALIANO, S/N, SEDE DO MUNICÍPIO, CAREIRO/AM.

2. JUSTIFICATIVA DA PROPOSIÇÃO:

O prédio do Centro de Convivência do Idoso do Município do Careiro apresenta desgaste significativo em razão do tempo de uso e da falta de manutenções periódicas, comprometendo a segurança, a funcionalidade e o conforto dos usuários.

A reforma é tecnicamente necessária para a **substituição da estrutura da cobertura**, atualmente deteriorada e com risco de infiltrações, bem como para a **execução de nova pintura**, visando proteção das superfícies e melhoria do aspecto visual da edificação.

Faz-se indispensável a **modernização das instalações sanitárias**, com adequação às normas de acessibilidade, além da **atualização dos sistemas hidráulico e elétrico**, que se encontram obsoletos e fora dos padrões técnicos vigentes, representando riscos à segurança e à eficiência operacional.

Além disso, a implantação de **espaço de lazer destinado aos idosos** é fundamental para promover convivência social, bem-estar e qualidade de vida, em consonância com as políticas públicas de atenção à pessoa idosa.

GOVERNO DO ESTADO DO AMAZONAS
PREFEITURA MUNICIPAL DO CAREIRO
GERÊNCIA DE ENGENHARIA E ASSESSORIA TÉCNICA

Diante disso, a reforma se justifica pela necessidade de garantir **segurança, acessibilidade, conforto e preservação do patrimônio público**, assegurando condições adequadas para o atendimento da população idosa do município.



Prefeitura Municipal de
CAREIRO
O TRABALHO MOVE A TRANSFORMAÇÃO



MEMORIAL DESCRITIVO

Prefeitura Municipal de

CAREIRO

O TRABALHO MOVE A TRANSFORMAÇÃO



ESPECIFICAÇÕES TÉCNICAS

O TRABALHO MOVE A TRANSFORMAÇÃO



PLANILHAS: ORÇAMENTO SINTÉTICO E ANALÍTICO

O TRABALHO MOVE A TRANSFORMAÇÃO



Prefeitura Municipal de
CAREIRO
O TRABALHO MOVE A TRANSFORMAÇÃO



GOVERNO DO ESTADO DO AMAZONAS
PREFEITURA MUNICIPAL DO CAREIRO
GERÊNCIA DE ENGENHARIA E ACESSORIA TÉCNICA



GEAT
Gerência de Engenharia
e Assessoria Técnica



CRONOGRAMA FÍSICO-FINANCEIRO



COMPOSIÇÕES E COMPOSIÇÃO DO BDI

O TRABALHO MOVE A TRANSFORMAÇÃO



Prefeitura Municipal de
CAREIRO
O TRABALHO MOVE A TRANSFORMAÇÃO



GOVERNO DO ESTADO DO AMAZONAS
PREFEITURA MUNICIPAL DO CAREIRO
GERÊNCIA DE ENGENHARIA E ASSESSORIA TÉCNICA



GEAT
Gerência de Engenharia
e Assessoria Técnica



Prefeitura Municipal de

NOTA TÉCNICA SEINFRA

O TRABALHO MOVE A TRANSFORMAÇÃO



Prefeitura Municipal de

ART OU RRT DE PROJETO BÁSICO

O TRABALHO MOVE A TRANSFORMAÇÃO



Prefeitura Municipal de
CAREIRO
O TRABALHO MOVE A TRANSFORMAÇÃO



GOVERNO DO ESTADO DO AMAZONAS
PREFEITURA MUNICIPAL DO CAREIRO
GERÊNCIA DE ENGENHARIA E ASSESSORIA TÉCNICA



GEAT
Gerência de Engenharia
e Assessoria Técnica



Prefeitura Municipal de

PLANTAS ARQUITETÔNICAS

O TRABALHO MOVE A TRANSFORMAÇÃO



Prefeitura Municipal de
CAREIRO
O TRABALHO MOVE A TRANSFORMAÇÃO



GOVERNO DO ESTADO DO AMAZONAS
PREFEITURA MUNICIPAL DO CAREIRO
GERÊNCIA DE ENGENHARIA E ACESSORIA TÉCNICA



GEAT
Gerência de Engenharia
e Assessoria Técnica



Prefeitura Municipal de

RELATÓRIO FOTOGRÁFICO

O TRABALHO MOVE A TRANSFORMAÇÃO



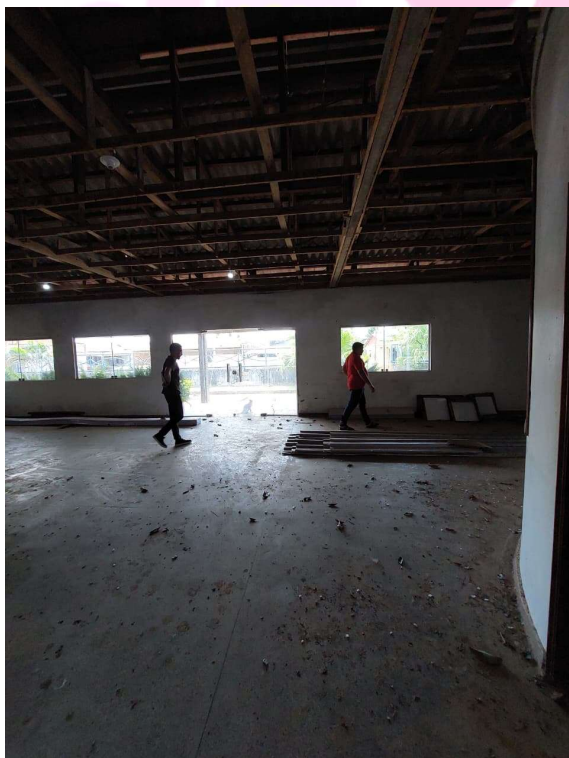
Prefeitura Municipal de
CAREIRO
O TRABALHO MOVE A TRANSFORMAÇÃO



GOVERNO DO ESTADO DO AMAZONAS
PREFEITURA MUNICIPAL DO CAREIRO
GERÊNCIA DE ENGENHARIA E ACESSORIA TÉCNICA



GEAT
Gerência de Engenharia
e Assessoria Técnica





Prefeitura Municipal de
CAREIRO
O TRABALHO MOVE A TRANSFORMAÇÃO



GOVERNO DO ESTADO DO AMAZONAS
PREFEITURA MUNICIPAL DO CAREIRO
GERÊNCIA DE ENGENHARIA E ACESSORIA TÉCNICA



GEAT
Gerência de Engenharia
e Assessoria Técnica



Prefeitura Municipal de
CAREIRO





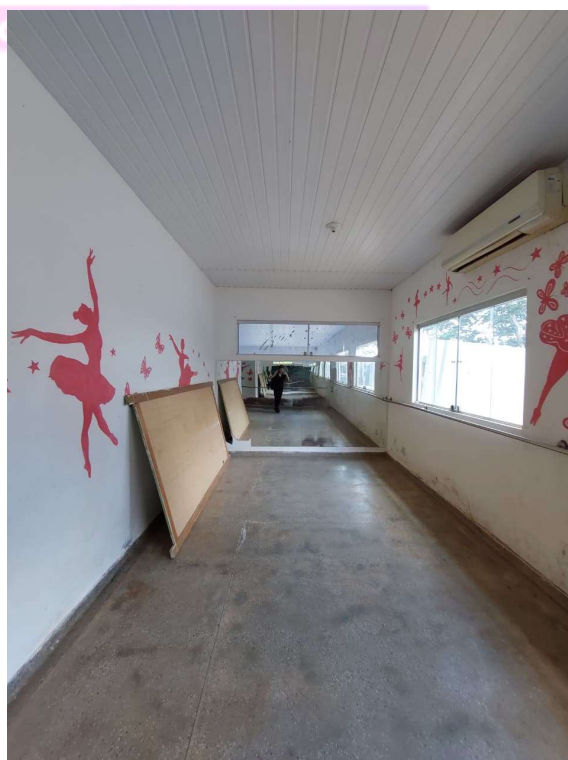
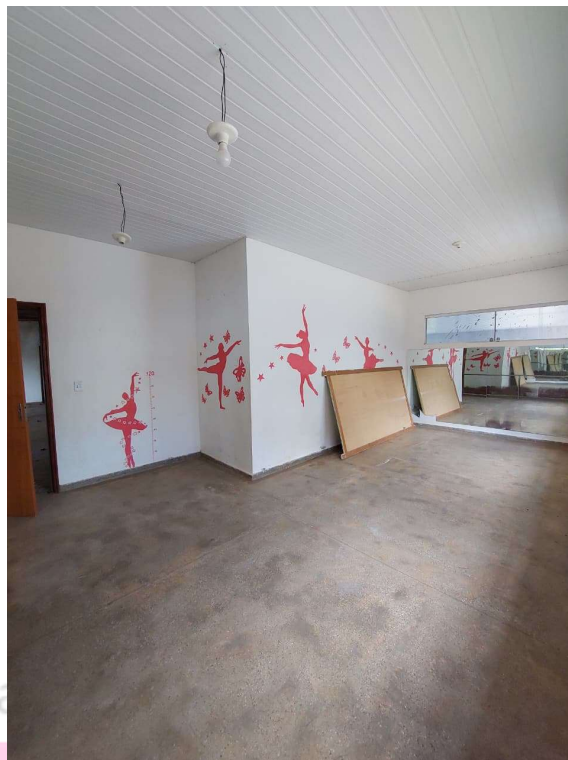
Prefeitura Municipal de
CAREIRO
O TRABALHO MOVE A TRANSFORMAÇÃO



GOVERNO DO ESTADO DO AMAZONAS
PREFEITURA MUNICIPAL DO CAREIRO
GERÊNCIA DE ENGENHARIA E ACESSORIA TÉCNICA



GEAT
Gerência de Engenharia
e Assessoria Técnica





Prefeitura Municipal de
CAREIRO
O TRABALHO MOVE A TRANSFORMAÇÃO



GOVERNO DO ESTADO DO AMAZONAS
PREFEITURA MUNICIPAL DO CAREIRO
GERÊNCIA DE ENGENHARIA E ACESSORIA TÉCNICA



GEAT
Gerência de Engenharia
e Assessoria Técnica



CAREIRO

O TRABALHO MOVE A TRANSFORMAÇÃO





Prefeitura Municipal de
CAREIRO
O TRABALHO MOVE A TRANSFORMAÇÃO



GOVERNO DO ESTADO DO AMAZONAS
PREFEITURA MUNICIPAL DO CAREIRO
GERÊNCIA DE ENGENHARIA E ACESSORIA TÉCNICA



GEAT
Gerência de Engenharia
e Assessoria Técnica



Prefeitura Municipal de
CAREIRO

ABALHO





Prefeitura Municipal de
CAREIRO
O TRABALHO MOVE A TRANSFORMAÇÃO



GOVERNO DO ESTADO DO AMAZONAS
PREFEITURA MUNICIPAL DO CAREIRO
GERÊNCIA DE ENGENHARIA E APOIO TÉCNICO



GEAT
Gerência de Engenharia
e Apoio Técnico



Prefeitura Municipal de
CAREIRO
O TRABALHO MOVE A TRANSFORMAÇÃO